

Membrane Screw 三大臨床應用

1. 增加垂直骨高度
2. 適用於嚴重骨吸收患者
3. 適用於上顎竇骨質薄患者(避免植體移位進入鼻竇)

手術流程(簡述)

1. 植入植體並固定 Membrane Screw
2. 填入骨粉(+PRF/CGF)
3. 縫合

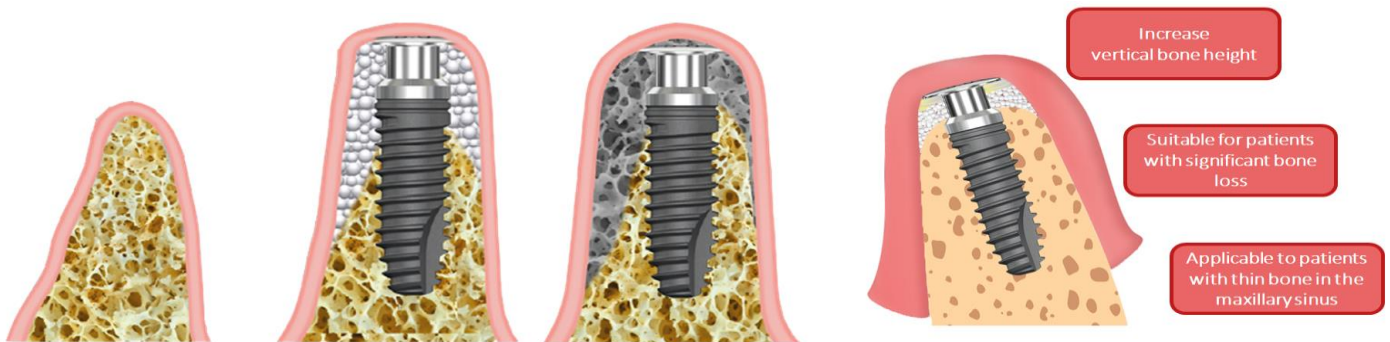
補骨術式的 Game Changer

Membrane Screw 帶來更高預期性與穩定性

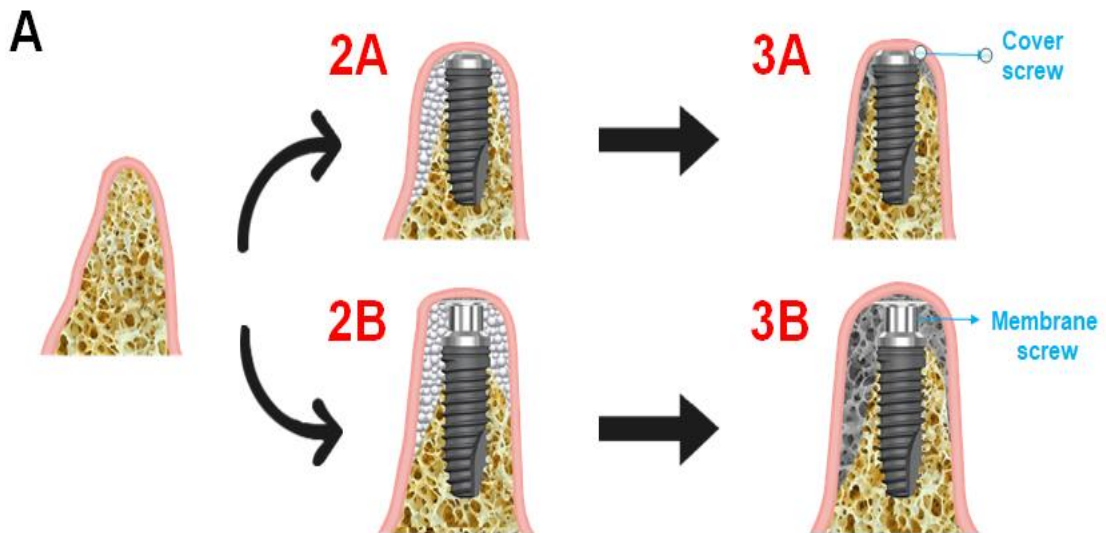


增加垂直骨高度

Membrane Screw 垂直補骨手術流程



使用 Membrane Screw 進行垂直補骨



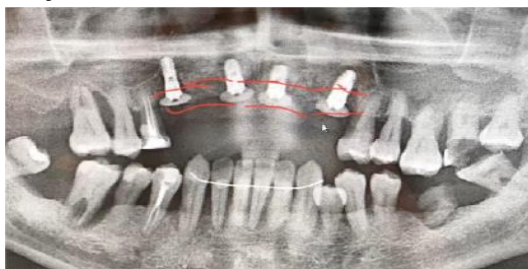
1. 圖示說明：
頰側與舌側的骨量在高度與寬度上皆不足。
2. 2A 與 3A：
當使用傳統 **Cover Screw** 時，通常需要搭配大量的骨粉以及可吸收性再生膜，或是使用獨立的不可吸收性再生膜 (PTFE)。隨後進行縫合過程，但由於牙齦的壓力影響，植體部位的骨生長受到限制，難以獲得顯著的骨高度提升。
3. 2B 與 3B：
使用 **Membrane Screw** 時，可輕鬆同時維持骨的高度與寬度，有效創造穩定的再生空間。

臨床案例

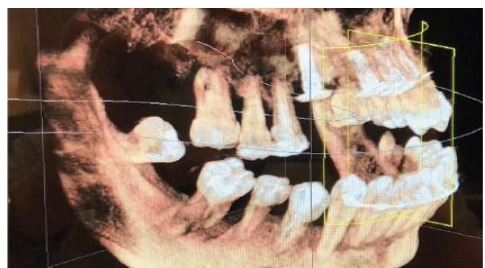
- 案例 A：前牙垂直補骨，讓治療可預期(Case by 林輔誼醫師)



20220305



20220521



20220528



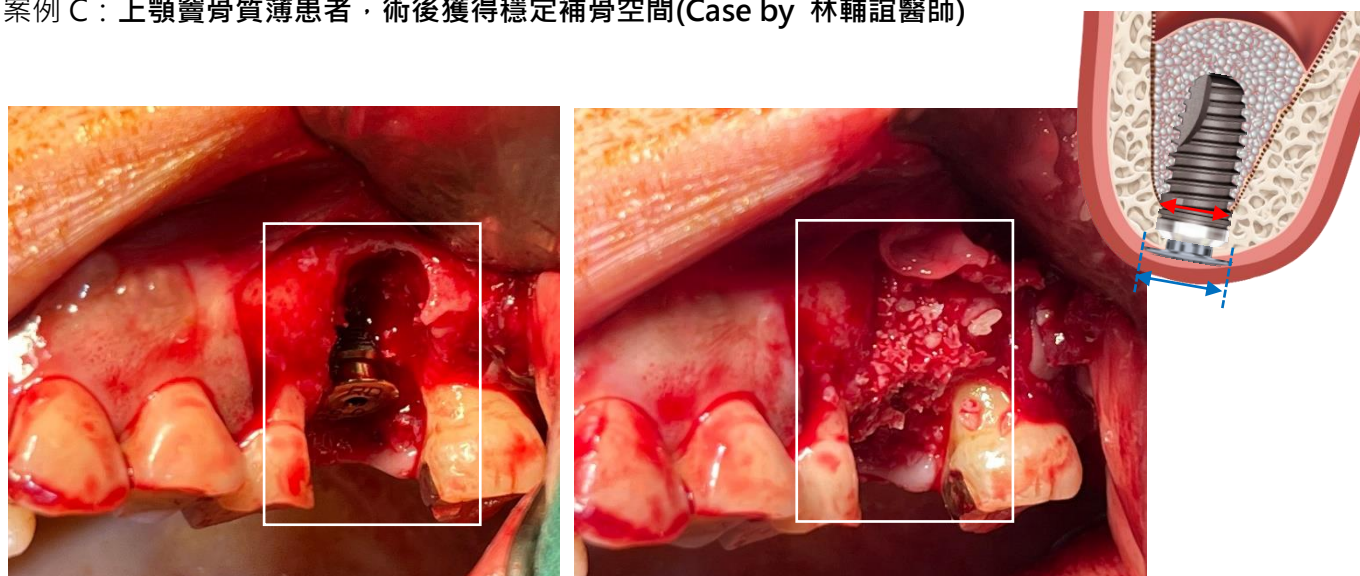
20220928

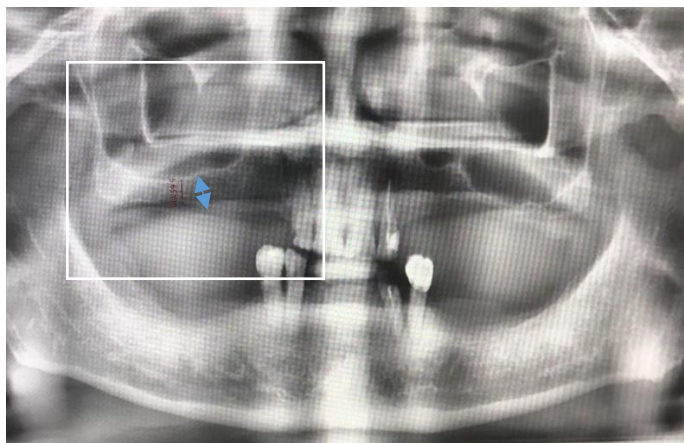
術後 4 個月，
探測後，觀察
到骨骼已經硬
化

- 案例 B：後牙垂直骨增量(Case by 林輔誼醫師)

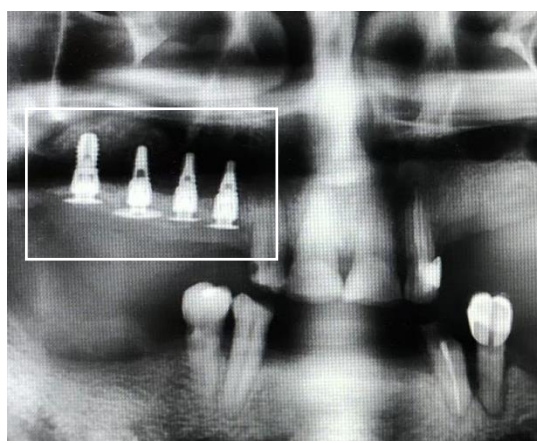
#14 植入植體手術前	#14 骨吸收，1/3 + 植體，2/3 骨移植
	<p>Membrane screw</p>
#14 植入植體手術後	#14 骨骼癒合良好，安裝假牙
<p>Bone grafting</p>	

- 案例 C：上顎竇骨質薄患者，術後獲得穩定補骨空間(Case by 林輔誼醫師)

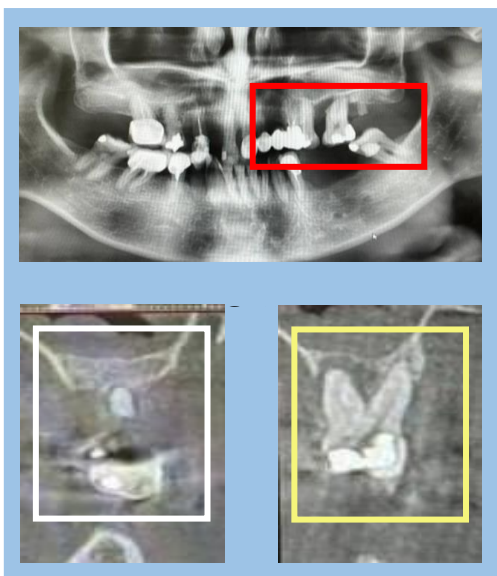




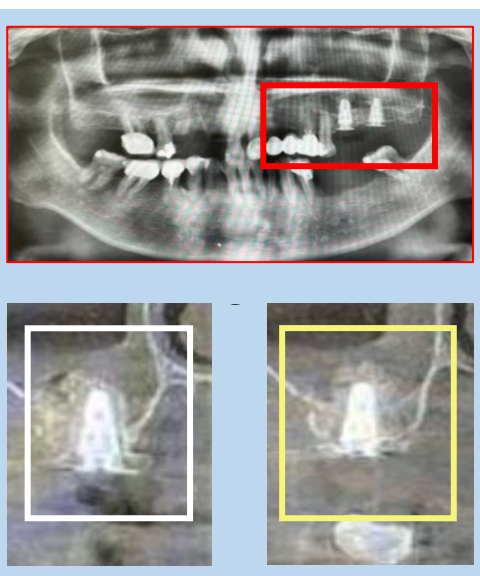
手術前



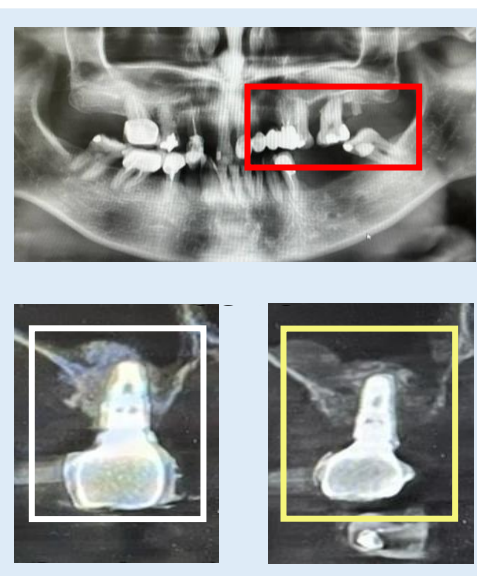
手術後



#26.#27 Before



#26.#27 After



#26.#27 Denture

Membrane Screw 尺寸規格

SD $\varnothing 3.3 / 5.0$ mm
G/H 0 / 0.5 / 1 / 2 mm

RD $\varnothing 4.8 / 6.0$ mm
G/H 0 / 0.5 / 1 / 2 mm

• Hand tightened with 1.25 hex driver

D5.0°G0	D5.0°G0.5	D5.0°G1 (commonly used)	D5.0°G2 (commonly used)

想進一步了解 Membrane Screw 臨床應用與技術指南？請聯繫 BiomateSWISS 專業團隊

